

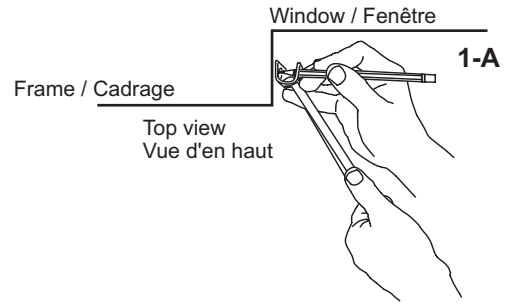


www.247homesecurity.com

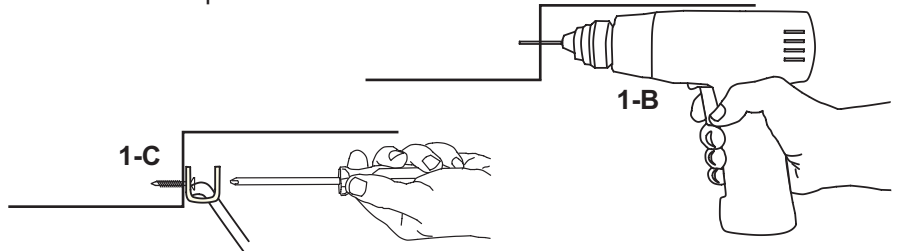
ECONO SERIES - INSTALLATION

Recessed mount / Montage en retrait

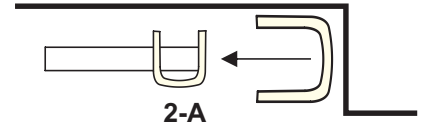
1. Install hinged end first.
Installez d'abord le montant à charnière.
- a) Hold bars in position and mark for drilling side holes.
Tenez les barreaux en place et marquez la position des trous à percer.



- b) Drill holes where marked.
Percez les trous selon les marques.
- c) Screw hinged end into place.
Vissez le montant à charnière en place.

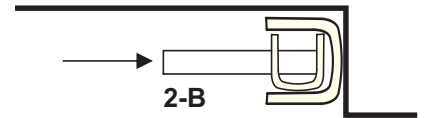


2. Install locking channel.
Installez la cannelure de verrouillage.
- a) Fit locking channel into end of bars and line up the holes.
Passez la cannelure sur les barreaux en l'alignant sur les trous.



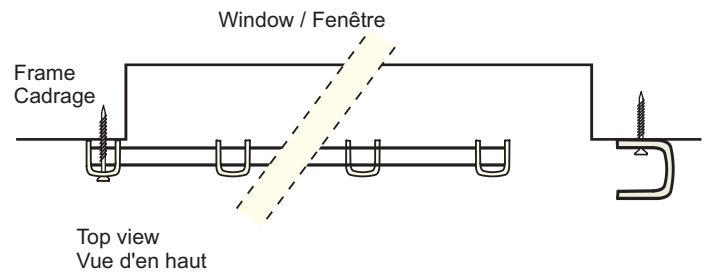
- b) Extended bars into position. Repeat Step #1 to mark, drill and screw locking channel into place.
Déployez les barreaux en position. Reprenez l'étape #1 pour marquer l'emplacement des trous à percer et monter la cannelure.

3. Slide bars into locking channel and padlock through holes. (Padlock not included).
Glissez les barreaux dans la cannelure et cadenassez. (Cadenas non inclus)



Surface mount / Montage en surface

1. To install hinged side follow Step #1 as for Recess Mounting except mark for drilling through front holes and screw to frame as shown below.
Pour installer le montant charnière, suivez l'étape #1 tel que pour l'installation en retrait, sauf qu'il faut marquer et percer au travers des trous en avant et visser au cadrage comme illustré ci-dessous.
2. To install locking channel follow Step #2 as for Recess Mounting except screw passes through first front larger holes and tightens to smaller inside holes. See below.
Pour installer la cannelure de verrouillage, suivez l'étape #2 tel que pour l'installation en retrait, sauf que les vis passent par les grands trous avant, pour être serrées aux trous intérieurs. Voir ci-dessous.



- Anchors or plugs may be required for some installations. See your dealer for recommendations.
Pour certaines installations, l'usage d'ancrages muraux peut être nécessaire. Voir votre détaillant pour plus d'information.
- Hang key inside house at least 3 feet from window.
Accrocher la clé à l'intérieur à au moins 0,9 m de la fenêtre.
- To make screws tamper proof drill out cross slots after installing.
Pour rendre les vis inviolables, après installation, endommagez les coches de tête de vis avec la perceuse.
- Larger size windows may be secured with multiple guards.
Les plus grandes fenêtres peuvent être protégées en utilisant plus d'une grille.
- Tools required : Phillips or Robertson screwdriver, drill, mesure tape and a pencil.
Outils nécessaires : Tournevis Phillips ou Robertson, perceuse, ruban à mesurer et un crayon.

